

一、選擇題（每題 2 分）

題組 1:請閱讀以下文章，並回答 01~02 問題(習作題)：

行政院 2013 年 1 月 3 日通過桃園縣升格直轄市案，正式升格為「桃園市」。民政局請民眾配合於升格後，再將「區」字遮蓋於門牌「鄉、鎮、市」上面，以符合升格現況。立法院在 2014 年三讀通過公職人員選舉罷免法修法，增列直轄市山地原住民「區民代表」及「區長」選舉。新增的直轄市山地原住民區代表及區長分別是新北市烏來區、桃園市復興區、臺中市和平區、高雄市那瑪夏區、桃源區、茂林區。為落實保障原住民族政治參與的精神，並積極回應原住民社會意見，享有地方自治權限。(資料來源：改寫自甘嘉雯，桃園將升格，門牌貼紙戶所領取，中國時報，2014/12/22)

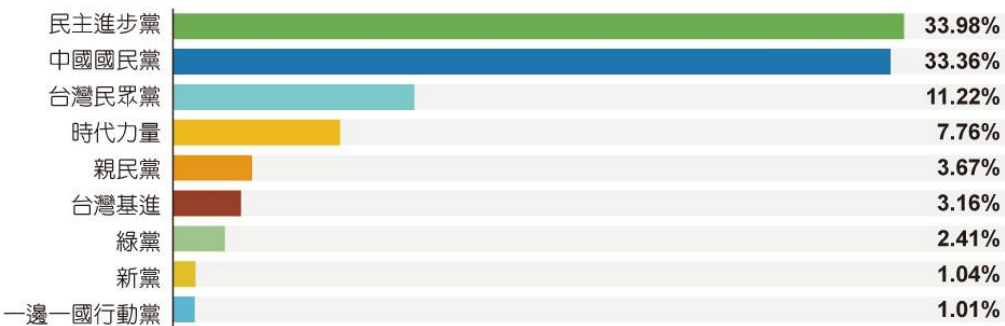
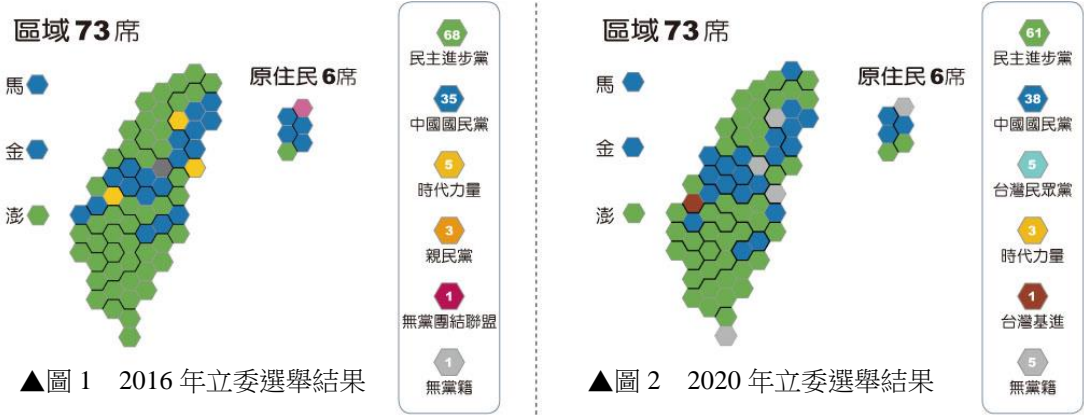
桃園市行政區劃



- ()01、下列關於桃園市的層級敘述，何者正確？ (A)升格後，所有的區都是地方自治團體 (B)升格後，與臺中市屬於同一層級的地方自治團體 (C)原鄉(鎮、市)改為「區」後，區長全由市長派任 (D)落實民意政治，原「鄉(鎮、市)民代表會」保留。
- ()02、下列有關直轄市山地原住民區的敘述，何者正確？ (A)享有地方自治團體的地位 (B)區長可以自行決定是否放颱風假 (C)行政機關為區民代表會，立法機關為區公所 (D)區長不是直轄市市長派任，故不用執行市政府的委辦事項。

題組 2:請閱讀以下文章，並回答 03~04 問題(習作題)：

我國的立法委員選舉制度非常特別，每位選民都會拿到兩張票，即「單一選區兩票制」。以下是 2016 年、2020 年立法委員的選舉結果，請依據下列資料，回答問題。



▲圖 3 2020 年政黨票得票率

- ()03、下列關於我國立法委員的參選資格，何者正確？(A)具中華民國國籍(B)設籍選區 6 個月(C)年滿 30 歲(D)有任期次數限制
- ()04、根據 2020 年政黨票得票率，有幾個政黨可以取得不分區立委的席(A)3 個(B)4 個(C)5 個(D)6 個
- ()05、小丸子與班上同學一起討論對於「政治參與」的看法，下列哪位的敘述最正確？(習作題)(A)美環：「參與政治只能透過選舉投票的方式。」(B)花輪：「參與政治之目的是為了紓解煩悶的心情。」(C)小玉：「政治參與是公民的權利，國民無法享有。」(D)小丸子：「成為候選人也是政治參與的方式之一。」
- ()06、右圖為近年某次颱風來襲各縣市停班停課情形，由圖中內容判斷，此分權方式屬於下列何者？(A)均權制度(B)權力分立(C)政治參與(D)水平分權。
- ()07、若我國中央與地方政府的分權方式，請問：下列何者屬於中央政府的職權？(A)進行城市間交通運輸票價優惠(B)修改兵役的時間長度(C)規劃重劃區的位置建設(D)提供老人醫療服務。
- ()08、騰騰正在玩賓果遊戲，只要同等級的三個行政區連成直線、橫線或斜線就能成功，因此附表空格中填入哪一個縣市才能連成一線？

資料來源：各縣市政府

區域	縣市名稱	是否停止辦公上課情形
北部地區	基隆市	今天照常辦公、照常上課。
	台北市	今天照常辦公、照常上課。
	新北市	今天照常辦公、照常上課。
	桃園縣	今天照常辦公、照常上課。
	新竹市	今天照常辦公、照常上課。
	新竹縣	今天照常辦公、照常上課。
中部地區	苗栗縣	今天照常辦公、照常上課。
	台中市	今天照常辦公、照常上課。
	台中縣	今天照常辦公、照常上課。
	彰化縣	今天照常辦公、照常上課。
	雲林縣	今天照常辦公、照常上課。
	南投縣	今天照常辦公、照常上課。
南部地區	嘉義市	今天照常辦公、照常上課。
	嘉義縣	今天停止辦公、停止上課。
	台南市	今天停止辦公、停止上課。
	台南縣	今天停止辦公、停止上課。
	高雄市	今天停止辦公、停止上課。
	高雄縣	今天停止辦公、停止上課。

基隆市	花蓮縣	高雄市
臺北市	？	彰化市
南投市	屏東市	新竹市

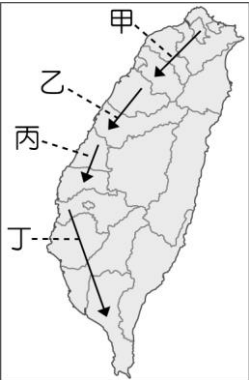
- (A)苗栗市 (B)臺東市 (C)宜蘭市 (D)嘉義市。
- ()09、翔翔看到選舉公報的市長選舉的參選人政見。請就附表四位候選人所提出的參選政見判斷，哪一位的政見屬於市長的職權範圍？

號次	主要參選政見
①	發展交通建設，檢視台鐵高鐵的收益虧損
②	修改《健保法》，將健保保費調低
③	推動與美國建立外交關係
④	規畫重陽敬老禮金多發 500 元

- (A)①號候選人 (B)②號候選人 (C)③號候選人 (D)④號候選人。
- ()10、附表為直轄市與省轄市（與縣同級）的比較，其中哪一項目正確？

項目	直轄市	省轄市
上級政府	行政院	縣政府
行政機關	直轄市政府	市公所
立法機關	直轄市議會	市議會
下級行政組織	區公所	市民代表會

- (A)立法機關(B)行政機關(C)上級政府(D)下級行政組織。
- ()11、秀秀利用課餘時間下載手機遊戲挑戰答題，其中某題目寫道：「下列何者是我國的地方自治團體？」請問：他要按哪一選項才能答對晉級？(A)台灣省(B)復興區(C)桃園區 (D)板橋區。
- ()12、附圖是小芬蒐集區公所戳章的旅遊路線示意圖，她發現自己在其中一段路線中，沒有蒐集到任何一個區公所的戳章。根據圖中內容判斷，上述路線最可能是甲、乙、丙、丁中的何者？〔110.會考補考〕



- (A)甲 (B)乙 (C)丙 (D)丁。

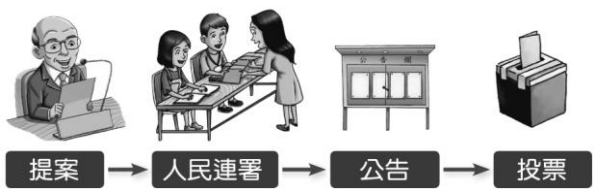
- ()13、小方想在元旦時與好友一同旅遊，於是上網瀏覽觀光資訊。請問：下列她所瀏覽的四個景點中，哪一個地方政府的層級與其他三者不同？(A)「新竹市」的鄭氏家廟(B)「嘉義縣」的阿里山(C)「基隆市」的廟口漁港(D)「花蓮市」的名麻糬店。
- ()14、目前我國地方立法機關的職權，下列何者正確？(A)質詢行政院長(B)糾正地方行政機關 (C)議決地方自治條例(D)議決國防預算。
- ()15、依《地方制度法》規定，省政府虛級化後。下列何者說明最正確？(A)省議會改為區民代表會(B)省政府成為行政院派出機關(C)省政府改為區公所(D)因縣市面積太大太難管理所以將省虛級化。
- ()16、1920 年美國通過《美國憲法》第十九號修正案，賦予婦女投票權。婦女爭取投票權與下列哪一項選舉原則相關？(A)普通原則 (B)平等原則 (C)直接原則 (D)無記名原則。
- ()17、簡小妹在社群網站上分享了一張照片如附圖所示。依照我國法律規定，他的行為違反了哪一項選舉原則？



- (A)普通原則 (B)直接原則 (C)無記名原則 (D)平等原則。
- ()18、以下是社群媒體中，幾個同學正在談論公民投票議題。請問：談話內容顯示下列何種意義？
- 小樂：禁止福島食品公投案，你去連署了嗎？

小恩：當然要連署，才會成案阿。

小冠：對啊，這些政策我不想接受
- (A)公民投票，可取代公職人員的定期選舉 (B)政府施行政策，必須先經公民投票(C)人民透過公民投票，促使政府檢討施政 (D)政府藉實施公民投票，落實均權制度。
- ()19、某次地方選舉，支持者上台推薦，發言內容如下：「阿德已多次連任，具有豐富的經驗，相信他一定能為大家好好的監督政府，請各位選民繼續給他連任的機會。」阿德所參選的公職人員最可能是下列何者？(A)市長 (B)行政院長(C)市議員(D)立法委員。
- ()20、附圖中是公民投票的流程，若投票結果表示該議題未獲通過，則該議題在幾年內不得再提出？



- (A)1 年(B)2 年(C)3 年 (D)5 年。
- ()21、附表是桃園市長選舉時四位國民的相關資料。根據資料判斷，下列哪個人最可能在本次選舉中具有投票資格？

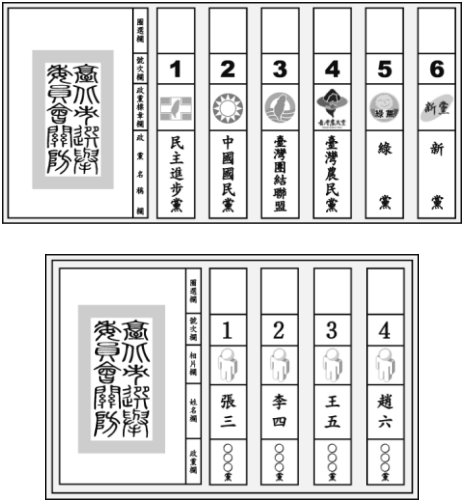
姓名	年齡 (歲)	在選區設 籍時間	備註
尤皓鈞	19	五個月	無任何異常表現
花定佑	31	八個月	具低收入戶資格
黃丙則	42	一個月	受褫奪公權
田士傑	65	九個月	受法院監護宣告

- (A)尤皓鈞(B)花定佑(C)黃丙則(D)田士傑。

()22、我國總統直接民選以來，歷屆總統、副總統的選舉資料概況，如圖所示。根據表中資料判斷，可對近年的社會現象做出何項推論？

屆數	總人數 (萬人)	具投票權人 數(萬人)	具投票 權人數 比例 (%)	投票率 (%)
9	2,131	1,431	67.16	76.04
10	2,213	1,546	69.86	82.69
11	2,257	1,650	73.12	80.28
12	2,292	1,732	75.56	76.33
13	2,322	1,808	77.88	74.38
14	2,348	1,878	79.98	66.27

- (A)總人數可顯示出少子化現象(B)民眾政治參與意願逐年上升 (C)國外返台投票人數大幅度降低(D)從投票權人數比例可推論成年人口占有所有年齡比例有上升。
- ()23、附圖中的選票應是出現在下列哪一項公職人員選舉？



- (A)立法委員(B)市議員(C)市民代表(D)縣長。
- ()24、小宇班上有 40 人，決定為班費收費金額舉行投票，採用公民投票的方式和門檻，有 21 人進行投票，同意的有效票 9 張，不同意的有效票 8 票，幾位同學正在討論投票結果，下列哪一個人的說明最正確？

(A) 投票結果為通過，因為同意票數多於有效票數。

(B) 投票結果為通過，因為同意票數超過投票權人總數的1/4。

(C) 投票結果為不通過，因為無效票數多於不同意的票數。

(D) 投票結果為不通過，因為同意的有效票數未超過總數的1/4。

註:

公民投票法第 29 條

公民投票案投票結果，有效同意票數多於不同意票，且有效同意票達投票權人總額四分之一以上者，即為通過。

有效同意票未多於不同意票，或有效同意票數不足前項規定數額者，均為不通過。

- ()25、我國目前採每隔兩年交錯的原則，分別辦理中央層級與地方層級公職人員的選舉。根據附表內容判斷，以 2022 年九合一地方公職人員選舉為例，「√」代表可領取該項選舉選票，若小利具有此次選舉的投票權且以行政組織圖概念分析，某些選票組合是不可能同時領到的，下列何者組合是他可能領取的選票組合？

選票組合	直轄市市長	直轄市市議員	縣議員	縣轄市市長	市議員	山地原住民區區長	山地原住民區區民代表	里(村)長
甲	√	√	√	√	√	√	√	√
乙			√	√	√	√	√	√
丙	√	√						√
丁				√			√	√

- (A)甲(B)乙 (C)丙 (D)丁。