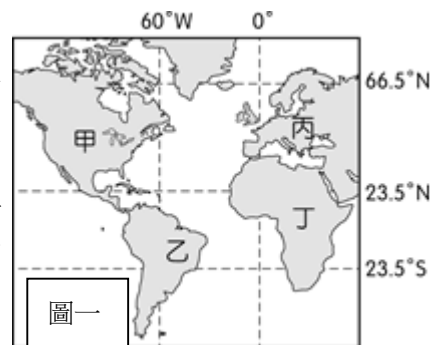


A 卷 一、選擇題 (1 至 24 每題 3 分 25 至 31 題每題 4 分)

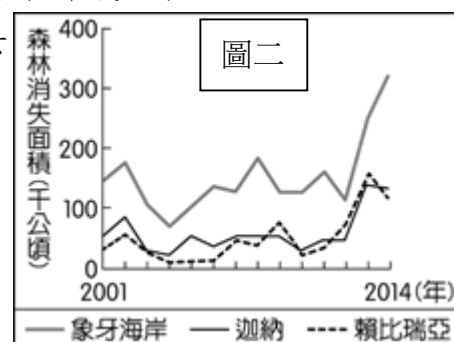
- ( )01、19 世紀以前，歐洲人對撒哈拉沙漠以南的非洲一無所悉，主因是非洲早期對外海運不便，不易與外界交流，居民長期維持較原始的生活方式，下列哪項敘述，是造成非洲對外海運不便的主因？(A) 裂谷橫互 (B) 港口冬季結冰 (C) 氣候南北對稱 (D) 海岸平直少良港。

- ( )02、全球化貿易活動反映出各地區的發展問題，根據 2015 至 2018 年的貿易數據顯示，「某地區」的 80% 的農產品出口，主要類型多是低附加價值的農產品。然而，該地區三分之二的國家為糧食淨進口國，預估到 2025 年時，糧食進口金額將增至約 1100 億美元，更造成近 200 億美元的糧食貿易逆差，令該地區的經濟雪上加霜。根據文中敘述判斷，「某地區」應位於附圖一中何處？



- (A) 甲 (B) 乙 (C) 丙 (D) 丁。
- ( )03、非洲地形單調，但境內的吉力馬札羅山卻與阿爾卑斯山齊名。請問：該火山位於非洲的哪一個地形區？  
(A) 東非大裂谷 (B) 撒哈拉盆地 (C) 剛果盆地 (D) 馬達加斯加島。
- ( )04、漠南非洲面積廣大，人口眾多，然而經濟的發展仍有增長空間，如今其自然資源帶動某產業發展，成為經濟發展的新契機。請問：該產業為何？(A) 酪農業 (B) 觀光業 (C) 休閒農業 (D) 熱帶栽培業。

- ( )05、森林的消失受各種不同的自然及人為因素影響，大規模種植作物為重要的因素之一。附圖二為某國際組織運用衛星影像資料，推算非洲三個國家自 2001 至 2014 年森林消失面積的統計資料。圖二中森林面積地變化最可能反映何種作物的大量種植？(A) 小麥 (B) 可可 (C) 棉花 (D) 橄欖。



- ( )06、下列框框內為小玉在研究 2017 年非洲貿易現況時所發現的某些現象。非洲各國採取下列何項措施，最有可能有助於改善非洲這些現象？

\* 肯亞是世界主要的花卉生產國，但在奈及利亞的花卉有八成來自荷蘭  
奈及利亞生產大量棕櫚油，但肯亞的棕櫚油主要進口自馬來西亞。  
\* 以洲內貿易的比例而言，非洲僅有 15%，亞洲是 58%，歐洲高達 67%。  
\* 目前非洲大部分國家的貿易對象主要為歐盟國家、中國及美國。

- (A) 限定與非洲其他國家的進口配額，以保護本國產業 (B) 改善與其他洲的交通運輸，降低貨物的運輸成本  
(B) 強化邊境的管制措施，防止鄰國非法貿易地進行 (D) 簽署非洲自由貿易協定，降低非洲國家間的關稅。
- ( )07 非洲政局自二十世紀以來，時常呈現不穩定的政治局勢，或許是同一個國家內族群分離，或許是一個族群分散在不同國家。請問：這種不穩定的局勢與下列何者有關？(A) 地形崎嶇不平 (B) 歐洲列強統治 (C) 氣候多元變化 (D) 經濟發展型態不同。
- ( )08、漠南非洲的經濟發展條件潛力甚大，然而若要前往當地投資設廠時，所遇到的最大風險為下列何者？  
(A) 勞力不足 (B) 原料缺乏 (C) 土地不足 (D) 內戰政變。

- ( )09、非洲的昏睡症是由嗜睡蟲傳播的一種疾病，附圖三是嗜睡蟲的影響範圍，下列何者大部分地區位於此範圍內？(A) 剛果盆地 (B) 撒哈拉盆地  
(C) 喀拉哈里盆地 (D) 尼羅河三角洲。

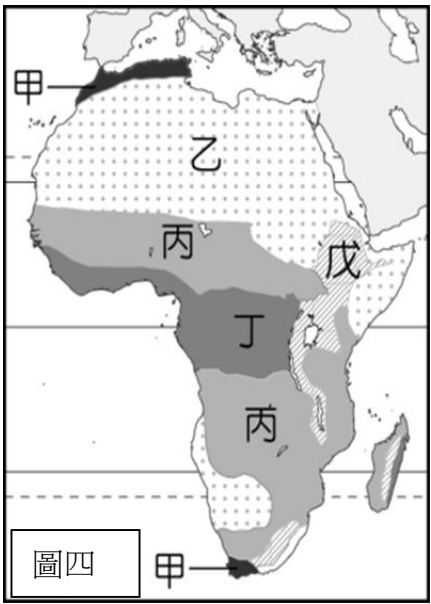


- ( )10、漠南非洲大陸的疆域三面臨海，該地區的東、西兩岸分別面臨哪一個大洋，有利於今日對外的航運交通？(A) 東—太平洋；西—印度洋 (B) 東—印度洋；西—太平洋  
(C) 東—大西洋；西—印度洋 (D) 東—印度洋；西—大西洋

- ( )11、對於漠南非洲深受殖民經濟剝削，在國際貿易中處於弱勢地位的國家，下列哪一項行動可以更有效的幫助該國生產者改善生計？(A) 公平貿易 (B) 醫療救助 (C) 外交援助 (D) 國防挹注。

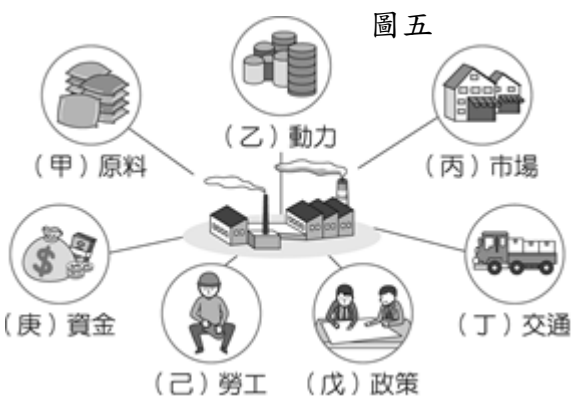
題組：附圖四為非洲氣候簡圖，請回答下列問題：

- ( )12、圖四中哪一個氣候區的氣候特徵，受地形影響最大？(A)乙(B)丙(C)丁(D)戊。
- ( )13、圖四中哪一個氣候區夏季乾熱、冬季暖濕，日照充足且氣候宜人？  
(A)甲(B)乙(C)丙(D)丁。
- ( )14、某人自圖四中丁區往北走到甲區，途中他經過地區的氣候特徵有何變化？  
(A)終年有雨→夏雨為主→冬雨為主→終年少雨  
(B)終年少雨→夏雨為主→冬雨為主→終年有雨  
(C)終年有雨→夏雨為主→終年少雨→冬雨為主  
(D)終年少雨→夏雨為主→終年有雨→冬雨為主。
- ( )15、好安參加非洲野生動物追尋之旅，在一望無際的大草原見識到難得一見的動物遷徙景觀，讓她大呼過癮。請問：這些動物主要棲息於圖四中哪一區？  
(A)甲(B)乙(C)丙(D)丁。



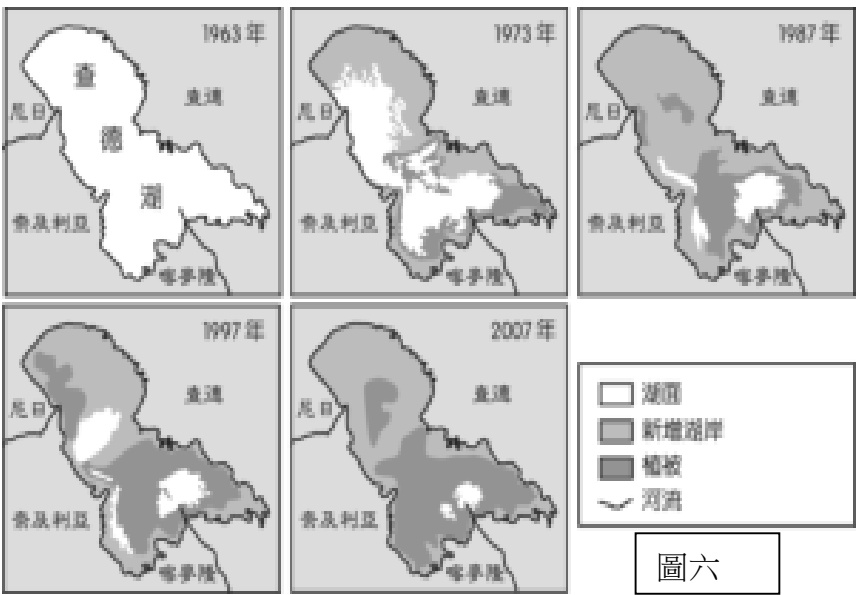
題組：工業生產為了降低成本，增加競爭力，工廠的設置會選擇適合的地點，稱為工業區位。不同類型的工業，考量的區位條件也不同，附圖五為工業區位條件示意圖。早期漠南非洲國家的經濟大多相當落後和貧困，但 2000 年後，部分國家因停止內戰，政局轉穩，經濟快速成長；雖然漠南非洲的經濟發展具有許多優勢，但仍需要克服更多的挑戰。請問：

- ( )16、上文中的「優勢」是指圖五中的哪兩項工業區位條件？  
(A)甲丁(B)甲己(C)丙丁(D)戊庚。
- ( )17、上文中的「挑戰」應是圖五中的哪項工業區位條件？  
(A)甲(B)乙(C)丁(D)己。



題組：自然環境的變遷將影響一地人民的生活方式。附圖六所示為撒哈拉沙漠南端的查德湖近年來的湖泊面積變化情形。請問：

- ( )18、湖泊面積的變化受到周圍環境因素的影響甚大，造成附圖六中變化的主要原因不包括下列何者？  
(A)降水量變率大(B)耕地面積增加  
(C)工業快速發展(D)民生用水增加。
- ( )19、漠南非洲近年來出現的各種生態危機，最主要是受到哪一項因素的影響？  
(A)交通運輸發展 (B)人口快速增加  
(C)勞工數量不足(D)工業快速發展。
- ( )20、近年來漠南非洲國家普遍思考



著如何改善境內人地關係，希望能兼顧經濟發展與環境保護。下列何者對於達到此項目標最有幫助？  
(A)使用化肥以減少耕地面積擴張(B)欄牧方式飼養牛羊來限制草地破壞(C)推廣生態旅遊來增加國家收入  
(D)發展石化工業以降低對農牧業的依賴。



**題組：**近年非洲音樂興起，知名串流音樂平臺 **spotify** 為搶進非洲市場，與行動支付品牌 **M-Pesa** 合作，以解決非洲多數人沒有信用卡與銀行帳戶的付款問題，截至 2020 年漠南非洲地區已有 5.48 億行動支付帳戶，這在發展中國家是極為罕見的。

- ( )21、串流音樂平臺搶進漠南非洲市場，主要是因其具備何項優勢？(A)豐富自然資源(B)潛在消費人口  
(C)充足糧食供給(D)富音樂文化底蘊。
- ( )22、根據上文，行動支付的出現與非洲何項發展背景有關？(A)人口集中城市快速發展擴張(B)高齡社會養護需求倍增(C)基礎電信設備建置不足(D)糧食作物仰賴進口供應。

**題組：**巧克力可以製成多樣甜點、料理，深受許多人喜愛，而它的發展已經有八百多年的歷史了。巧克力的原料是可可豆——即可可樹的種子，農夫從可可果中取出可可豆，會先進行發酵、乾燥等作業程序，之後再整批賣出，再運往其他地點進一步加工製作成各式巧克力產品。附圖七深色處為世界可可豆主要生產國，這四個國家的產量佔即全球可可豆生產的 70%。請問：

- ( )23、由上文敘述可知，可可豆的生產屬於哪一種農業類型？(A)熱帶栽培業  
(B)商業性穀物農業(C)混合農業(D)自給性農業。
- ( )24、由圖七可知，全球 70% 的可可豆生產於下列哪一地區？(A)東印度群島  
(B)幾內亞灣沿岸(C)地中海沿岸(D)印度大平原。
- ( )25、圖七中發展可可豆農業的國家對經濟帶來下列何種影響？(A)農民收入大為減少  
(B)糧食生產不足(C)擺脫殖民地式經濟(D)促進跨國企業發展。



**題組：**盧安達地理位置靠近赤道，為東非高原上的內陸小國，在近兩個世紀中，長期受到西方殖民統治。為了便於控制當地人民，西方人長期授權人數較少的圖西族統治人數較多的胡圖族，即使兩族之間外貌、語言、文化皆差異不大，卻仍導致族群之間矛盾日深。二十世紀後半，盧安達獨立建國後，長期受打壓的胡圖族取得政權，使得兩方的仇恨不斷加深。一九九〇年代，由於盧安達兩大經濟作物價格走跌，導致經濟受到極大衝擊，加上西元 1994 年盧安達總統座機遭炸毀，導致兩族之間的矛盾升到最高點，也演變成日後的「百日大屠殺」，在各國的漠視下，有近百萬人死亡於內戰之中。

請問：

- ( )26、盧安達兩大種族之間的矛盾與紛爭，其主要原因為何？(A)兩族膚色迥異(B)宗族彼此對立(C)殖民歷史淵源  
(D)文化差異甚大。
- ( )27、從盧安達的地理位置判斷，該國兩大經濟作物最可能為下列何者？(A)葡萄、橄欖(B)玉米、棉花(C)稻米、小麥  
(D)咖啡、茶葉。
- ( )28、不只盧安達，非洲還有部分國家長年陷於「內戰」的戰火之中，這顯示非洲國家在建國時，已出現什麼問題？  
(A)同一國家出現不同族群(B)以熱帶栽培業為主要產業(C)人民信仰宗教複雜(D)地理位置具戰略性。

**題組：**附圖八是非洲簡圖。來自臺灣的農技團前往非洲進行當地人文環境與農業發展的相關調查。請問：

- ( )29 若想體驗非洲多樣的氣候類型，應選擇圖八中哪一條考察路線可以收穫最多？  
(A)甲(B)乙(C)丙(D)丁。
- ( )30、非洲族群多元而複雜，沿著圖八中哪一條路線前進，沿途可見多為信奉伊斯蘭教的阿拉伯人？(A)甲(B)乙(C)丙(D)丁。
- ( )31、當他們從丙線由西向東前進，發現氣候愈來愈涼爽宜人，最後他們可能來到了何種氣候區中？(A)高地氣候(B)熱帶雨林氣候(C)夏雨型暖溫帶氣候  
(D)地中海型氣候。

